

# Chantier Grand Paris

## Ligne 11

### Rosny-Sous-Bois (93)



## Travaux de terrassement et de gestion des déblais réalisés dans le cadre de l'extension de la Ligne 11

Prestations similaires à celles prévues au marché
Caractérisation des déblais
Prise en charge des déblais pollués à des cadences élevées
Forte logistique de transport mise en œuvre

Entreprise(s)  
BREZILLON Environnement

Maître d'ouvrage  
RATP

Montant au BPU  
du marché estimé :  
30 900 000 € HT



Réception : septembre 2021

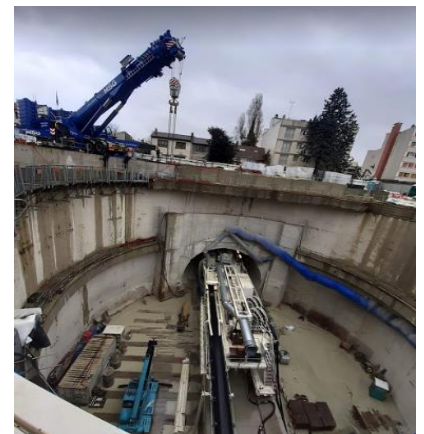
Durée travaux : 3 ans et demi pour des travaux démarrés en 2018

### Présentation

- Prise en charge des 265 000 tonnes de déblais issus des terrassements généraux
- Prise en charge des 485 000 tonnes de déblais issus du tunnelier
- Orientation des déblais en filières de valorisation avec un taux > 90%

### Description des prestations

- Chargement des déblais à l'aide de pelle à cabine élévatrice 40 tonnes et de pelle caméléon 40 tonnes
- Logistique et transport des terres en camions
- Valorisation en filières agréées (ISDI, CC, ISDI+, TN+, plateforme, ...)
- Traçabilité complète des évacuations : CAP, BSD, tableau de suivi
- Caractérisation des déblais
- Cadence moyenne de 3500t/jours qui peut atteindre 6000t/jours
- Transit des matériaux via les plateformes Brézillon de Longueil Ste Marie et de Vitry/Seine : jusqu'à 2500t/jours



# Chantier Grand Paris

## Ligne 11

### Rosny-Sous-Bois (93)

#### Performances

- Durée des travaux multi-sites (jusqu'à 7 sites en parallèle) : 3,5 ans
- 750 000 tonnes prises en charge avec un taux de valorisation volumique > 90%
- Cadences élevées jusqu'à 230 rotations/jours (doubles postes + transit)
- Adaptation des cadences quotidiennement de 0 à 230 rotations
- Evacuations en double postes de 6h à 22h, 6 jours/7
- Partenariat avec 15 sites afin de répondre aux besoins de flux et de seuils de caractérisation
- Camions aux normes euro 6
- Chantier à fort enjeu « d'image »

